

รายงานสถิติเกี่ยวกับการติดตั้งระบบ GPS

ณ วันที่ 11 กรกฎาคม 2565

1. จำนวนผู้ให้บริการ GPS ที่เชื่อมต่อข้อมูลกับกรมการขนส่งทางบก 200 ราย
2. จำนวนผู้ให้บริการ GPS และจำนวนรุ่น GPS ที่ได้รับการรับรองจากกรม

จำนวนผู้ให้บริการ GPS ที่ได้รับการรับรองจากกรม (ราย)	จำนวนรุ่น GPS ที่ได้รับการรับรองจากกรม (รุ่น)
155	544

3. จำนวนรถที่เชื่อมต่อข้อมูลกับศูนย์ GPS

รถโดยสารประจำทาง	รถโดยสารไม่ประจำทาง	รถบรรทุกไม่ประจำทาง	รถบรรทุกส่วนบุคคล	รถอื่นๆ	รวม
21,058	45,804	150,548	250,167	48,223	515,800

4. จำนวนรถที่ต้องติดตั้ง GPS และที่ติดตั้ง GPS แล้ว

ประเภทรถ	จำนวนรถที่ต้องติดตั้ง GPS (คัน)	จำนวนรถที่ติดตั้ง GPS แล้ว (คัน)	รถที่ติดตั้ง GPS แล้ว (ร้อยละ)	ความเร็วเกิน (คัน)	ร้อยละของรถที่ใช้ความเร็วเกิน	ความเร็วสูงสุด (กม./ชม.)	ความเร็วเกินเฉลี่ย (กม./ชม.)
รถโดยสาร							
•ประจำทาง	15,273	14,148	92.63	27	0.19	120	104.52
- หมวด 1	4,186	3,061	73.12				
- หมวด 2	5,465	5,465	100.00				
- หมวด 3	5,622	5,622	100.00				
•ไม่ประจำทาง	45,804	45,804	100.00	63	0.14	134	106.37
รวมรถโดยสาร	61,077	59,952	98.16	90	0.15		105.82
รถบรรทุก							
•ไม่ประจำทาง	157,632	150,548	95.51	36	0.02	123	106.63
•ส่วนบุคคล	250,167	250,167	100.00	37	0.01	126	105.59
รวมรถบรรทุก	407,799	400,715	98.26	73	0.02		106.10
รวมทั้งหมด	468,876	460,667	98.25	163	0.04		105.94

5. จำนวนรถตู้โดยสารที่ต้องติดตั้ง GPS และที่ติดตั้ง GPS แล้ว

ประเภทรถ	จำนวนรถที่ต้องติดตั้ง GPS (คัน)	จำนวนรถที่ติดตั้ง GPS แล้ว (คัน)	รถที่ติดตั้ง GPS แล้ว (ร้อยละ)	ความเร็วเกิน (คัน)	ร้อยละของรถที่ใช้ความเร็วเกิน	ความเร็วสูงสุด (กม./ชม.)	ความเร็วเกินเฉลี่ย (กม./ชม.)
•ประจำทาง	7,499	7,014	93.53				
- หมวด 1	2,454	2,306	93.97				
- หมวด 2	2,212	2,114	95.57	18	0.85	120	103.61
- หมวด 3	2,833	2,594	91.56				
•ไม่ประจำทาง	22,195	19,596	88.29				
รวมทั้งหมด	29,694	26,610	89.61				

6. จำนวนรถโดยสาร 2 ชั้น ที่ต้องติดตั้ง GPS และที่ติดตั้ง GPS แล้ว

ประเภทรถ	จำนวนรถที่ต้องติดตั้ง GPS (คัน)	จำนวนรถที่ติดตั้ง GPS แล้ว (คัน)	รถที่ติดตั้ง GPS แล้ว (ร้อยละ)	ความเร็วเกิน (คัน)	ร้อยละของรถที่ใช้ความเร็วเกิน	ความเร็วสูงสุด (กม./ชม.)	ความเร็วเกินเฉลี่ย (กม./ชม.)
•ประจำทาง	1,096	1,033	94.25	1	0.10	99	99.00
•ไม่ประจำทาง	4,635	3,844	82.93	9	0.23	108	104.11
•ส่วนบุคคล	31	12	38.71	0	0.00	0	0.00
รวมทั้งหมด	5,762	4,889	84.85	10	0.20		103.60

7. จำนวนรถพยาบาลที่เชื่อมต่อข้อมูลกับศูนย์ GPS

หน่วย : คัน

รย.1	รย.2	รย.3	รวม
951	182	15	1,148

รายงานสถิติการกระทำความผิดจากระบบ GPS รถทุกประเภท ทั่วประเทศ

เดือน กรกฎาคม 2565

หน่วย : คัน

วันที่		1 ก.ค.	2 ก.ค.	3 ก.ค.	4 ก.ค.	5 ก.ค.	6 ก.ค.	7 ก.ค.	8 ก.ค.	9 ก.ค.	10 ก.ค.	11 ก.ค.	12 ก.ค.	13 ก.ค.	14 ก.ค.	15 ก.ค.	ค่าเฉลี่ยจำนวนรถ ที่กระทำความผิด		
รถโดยสาร	ประจำทาง	ความเร็วเกิน	31	30	30	22	33	32	26	37	27	37	27					30	
		ไม่แสดงตน	1,661	1,544	1,550	1,689	1,655	1,593	1,620	1,754	1,626	1,579	1,790					1,642	
		ชั่วโมงการทำงานเกิน	2,832	2,416	2,298	2,699	2,442	2,471	2,368	2,715	2,433	2,127	2,787					2,508	
	ไม่ประจำทาง	ความเร็วเกิน	58	49	58	46	37	62	59	76	60	58	63						57
		ไม่แสดงตน	2,792	2,190	1,580	2,556	2,595	2,617	2,688	2,882	2,371	1,774	2,539						2,417
		ชั่วโมงการทำงานเกิน	848	842	874	781	585	624	682	926	992	1,015	854						820
	ส่วนบุคคล	ความเร็วเกิน	2	0	0	3	1	2	2	1	0	1	0						1
		ไม่แสดงตน	17	11	6	14	11	22	13	15	11	6	14						13
		ชั่วโมงการทำงานเกิน	0	1	0	2	1	3	1	3	4	1	2						2
รถบรรทุก	ไม่ประจำทาง	ความเร็วเกิน	42	43	37	54	52	52	48	58	49	33	36						46
		ไม่แสดงตน	34,282	29,989	19,663	30,767	34,066	34,531	34,427	34,657	30,450	19,937	30,825						30,327
		ชั่วโมงการทำงานเกิน	28,579	25,161	20,040	22,838	27,152	27,657	27,719	27,521	25,593	19,811	21,831						24,900
	ส่วนบุคคล	ความเร็วเกิน	38	43	26	32	30	35	40	35	36	30	37						35
		ไม่แสดงตน	17,861	16,916	12,105	17,076	17,900	18,175	18,042	18,142	16,808	11,949	16,736						16,519
		ชั่วโมงการทำงานเกิน	11,164	10,744	9,440	10,772	11,202	11,540	11,066	10,944	10,605	8,751	9,835						10,551

รายงานสถิติการกระทำความผิดจากระบบ GPS รถทุกประเภท ทั่วประเทศ

เดือน กรกฎาคม 2565

หน่วย : ร้อยละ

วันที่		1 ก.ค.	2 ก.ค.	3 ก.ค.	4 ก.ค.	5 ก.ค.	6 ก.ค.	7 ก.ค.	8 ก.ค.	9 ก.ค.	10 ก.ค.	11 ก.ค.	12 ก.ค.	13 ก.ค.	14 ก.ค.	15 ก.ค.	ค่าเฉลี่ยร้อยละรถ ที่กระทำความผิด	
รถโดยสาร	ประจำทาง	ความเร็วเกิน	0.22	0.24	0.21	0.16	0.23	0.23	0.18	0.26	0.19	0.26	0.19					0.22
		ไม่แสดงตน	11.80	12.43	10.97	11.94	11.70	11.26	11.45	12.40	11.49	11.16	12.65					11.74
		ชั่วโมงการทำงานเกิน	20.12	19.46	16.26	19.08	17.26	17.47	16.74	19.19	17.20	15.03	19.70					17.94
	ไม่ประจำทาง	ความเร็วเกิน	0.13	0.11	0.13	0.10	0.08	0.14	0.13	0.17	0.13	0.13	0.14					0.12
		ไม่แสดงตน	6.09	4.78	3.45	5.58	5.67	5.71	5.87	6.29	5.18	3.87	5.54					5.28
		ชั่วโมงการทำงานเกิน	1.85	1.84	1.91	1.71	1.28	1.36	1.49	2.02	2.17	2.22	1.86					1.79
รถบรรทุก	ไม่ประจำทาง	ความเร็วเกิน	0.03	0.03	0.02	0.04	0.03	0.03	0.04	0.03	0.02	0.02						0.03
		ไม่แสดงตน	22.74	19.92	13.06	20.44	22.63	22.94	22.87	23.02	20.23	13.24	20.48					20.14
		ชั่วโมงการทำงานเกิน	18.96	16.72	13.31	15.17	18.04	18.37	18.41	18.28	17.00	13.16	14.50					16.54
	ส่วนบุคคล	ความเร็วเกิน	0.02	0.02	0.01	0.01	0.01	0.01	0.02	0.01	0.01	0.01	0.01					0.01
		ไม่แสดงตน	7.14	6.76	4.84	6.83	7.16	7.27	7.21	7.25	6.72	4.78	6.69					6.60
		ชั่วโมงการทำงานเกิน	4.46	4.30	3.77	4.31	4.48	4.61	4.42	4.37	4.24	3.50	3.93					4.22
ค่าเฉลี่ยรวม	รถทุกประเภท	ความเร็วเกิน	0.04	0.04	0.03	0.03	0.03	0.04	0.04	0.04	0.04	0.03	0.04					0.04
		ไม่แสดงตน	12.28	11.03	7.58	11.31	12.20	12.36	12.32	12.47	11.13	7.65	11.26					11.05
		ชั่วโมงการทำงานเกิน	9.42	8.53	7.09	8.05	8.98	9.18	9.08	9.14	8.60	6.88	7.66					8.42

รายงานสถิติการกระทำความผิดจากระบบ GPS รถทุกประเภท กรุงเทพมหานคร

เดือน กรกฎาคม 2565

หน่วย : คัน

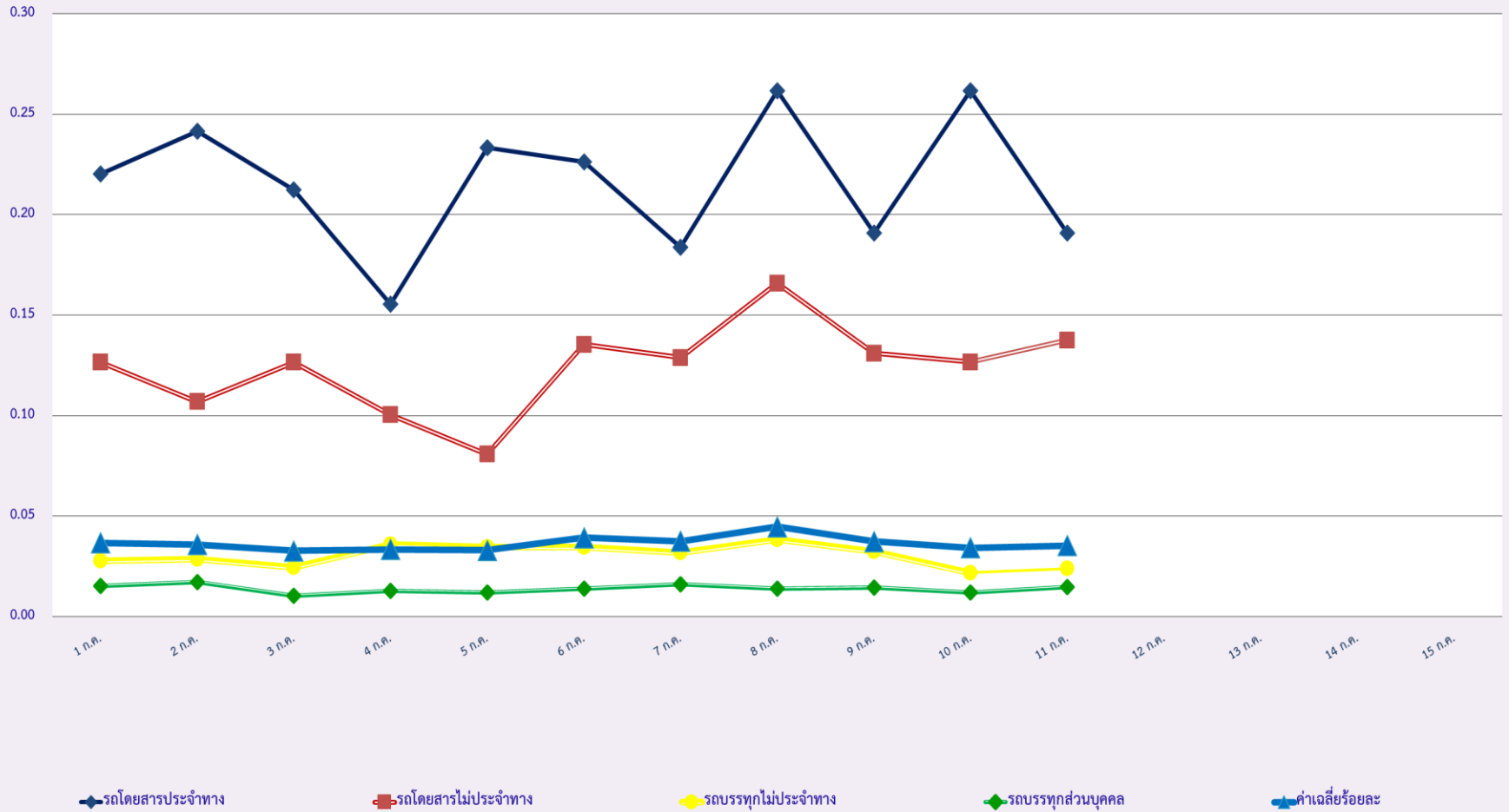
วันที่		1 ก.ค.	2 ก.ค.	3 ก.ค.	4 ก.ค.	5 ก.ค.	6 ก.ค.	7 ก.ค.	8 ก.ค.	9 ก.ค.	10 ก.ค.	11 ก.ค.	12 ก.ค.	13 ก.ค.	14 ก.ค.	15 ก.ค.	ค่าเฉลี่ยจำนวนรถ ที่กระทำความผิด	
รถโดยสาร	ประจำทาง	ความเร็วเกิน	2	9	2	4	4	6	0	5	0	5	4					4
		ไม่แสดงตน	965	884	884	968	963	962	944	974	907	907	1,065					948
		ชั่วโมงการทำงานเกิน	1,518	1,110	978	1,364	1,279	1,301	1,206	1,342	949	809	1,403					1,205
	ไม่ประจำทาง	ความเร็วเกิน	8	8	5	2	3	3	6	2	4	5	4					5
		ไม่แสดงตน	731	514	409	692	655	708	673	802	548	436	641					619
		ชั่วโมงการทำงานเกิน	162	150	161	144	94	116	104	168	160	157	158					143
	ส่วนบุคคล	ความเร็วเกิน	0	0	0	0	1	1	0	1	0	0	0					0
		ไม่แสดงตน	6	3	2	5	4	8	7	4	3	1	4					4
		ชั่วโมงการทำงานเกิน	0	0	0	1	0	1	1	0	0	1	0					0
รถบรรทุก	ไม่ประจำทาง	ความเร็วเกิน	1	2	1	0	0	2	0	0	3	1	0					1
		ไม่แสดงตน	12,325	10,411	5,494	10,771	11,970	12,333	12,301	12,434	10,839	5,773	11,180					10,530
		ชั่วโมงการทำงานเกิน	4,240	3,672	2,643	3,291	3,726	3,857	3,826	4,228	3,919	2,805	3,150					3,578
	ส่วนบุคคล	ความเร็วเกิน	0	0	2	0	2	1	1	0	0	1	2					1
		ไม่แสดงตน	3,693	3,473	2,061	3,545	3,706	3,899	3,907	3,894	3,680	2,220	3,676					3,432
		ชั่วโมงการทำงานเกิน	1,165	1,164	953	1,042	1,094	1,182	1,129	1,181	1,260	991	1,067					1,112

รายงานสถิติความเร็วเกินของรถตู้โดยสารประจำทาง หมวด 2 (ขส.)

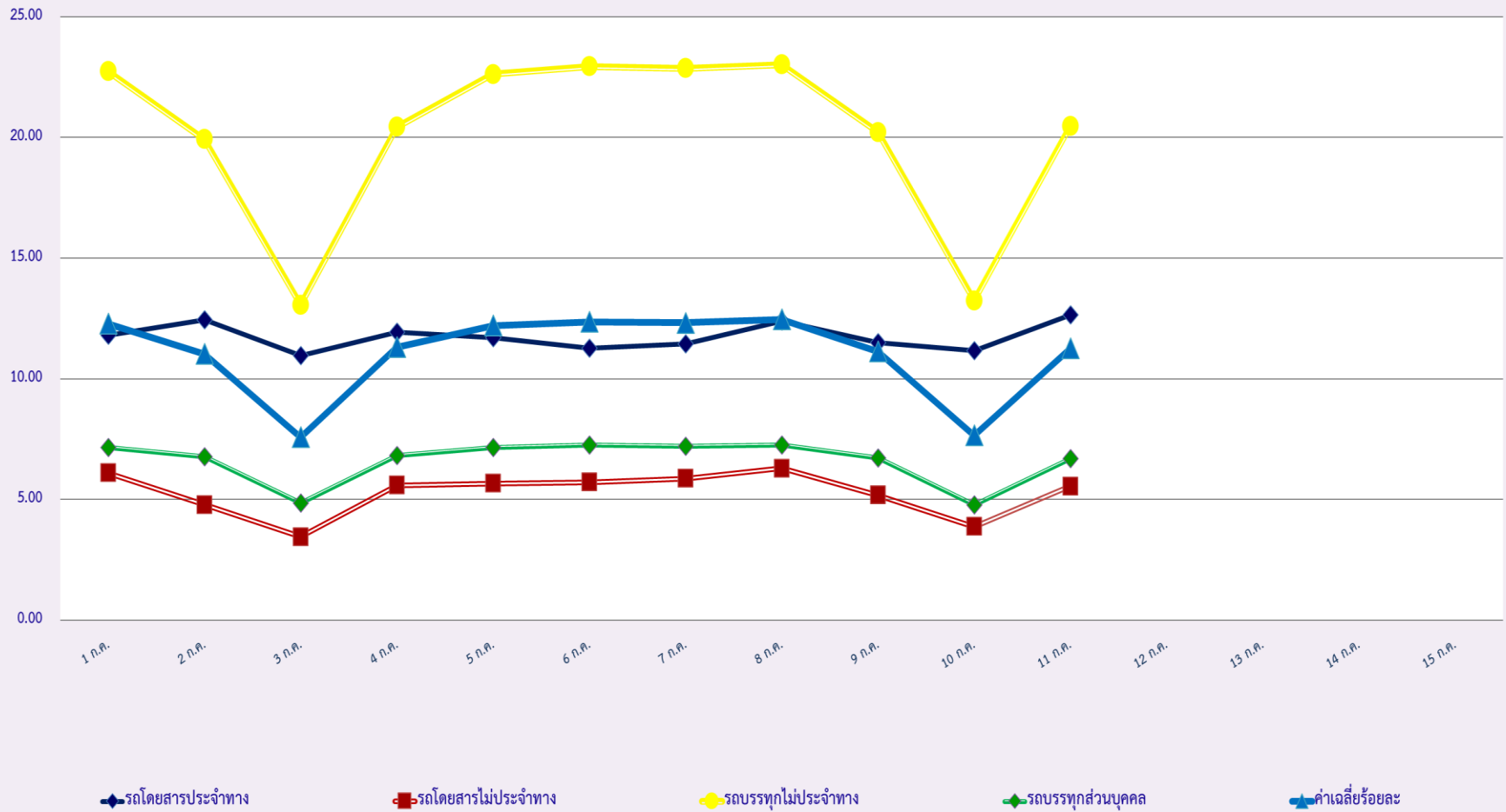
ประจำเดือน กรกฎาคม 2565

พื้นที่		วันที่														
		1 ก.ค.	2 ก.ค.	3 ก.ค.	4 ก.ค.	5 ก.ค.	6 ก.ค.	7 ก.ค.	8 ก.ค.	9 ก.ค.	10 ก.ค.	11 ก.ค.	12 ก.ค.	13 ก.ค.	14 ก.ค.	15 ก.ค.
กรุงเทพมหานคร	จำนวน(คัน)	1	1	0	0	0	0	0	0	0	0	1	1			
	ร้อยละ	0.05	0.06	0.00	0.00	0.00	0.00	0.00	0.00	0.00	0.00	0.05	0.05			
ทั่วประเทศ	จำนวน(คัน)	12	8	13	8	12	16	15	15	16	16	18				
	ร้อยละ	0.57	0.49	0.62	0.38	0.57	0.76	0.71	0.71	0.76	0.76	0.85				

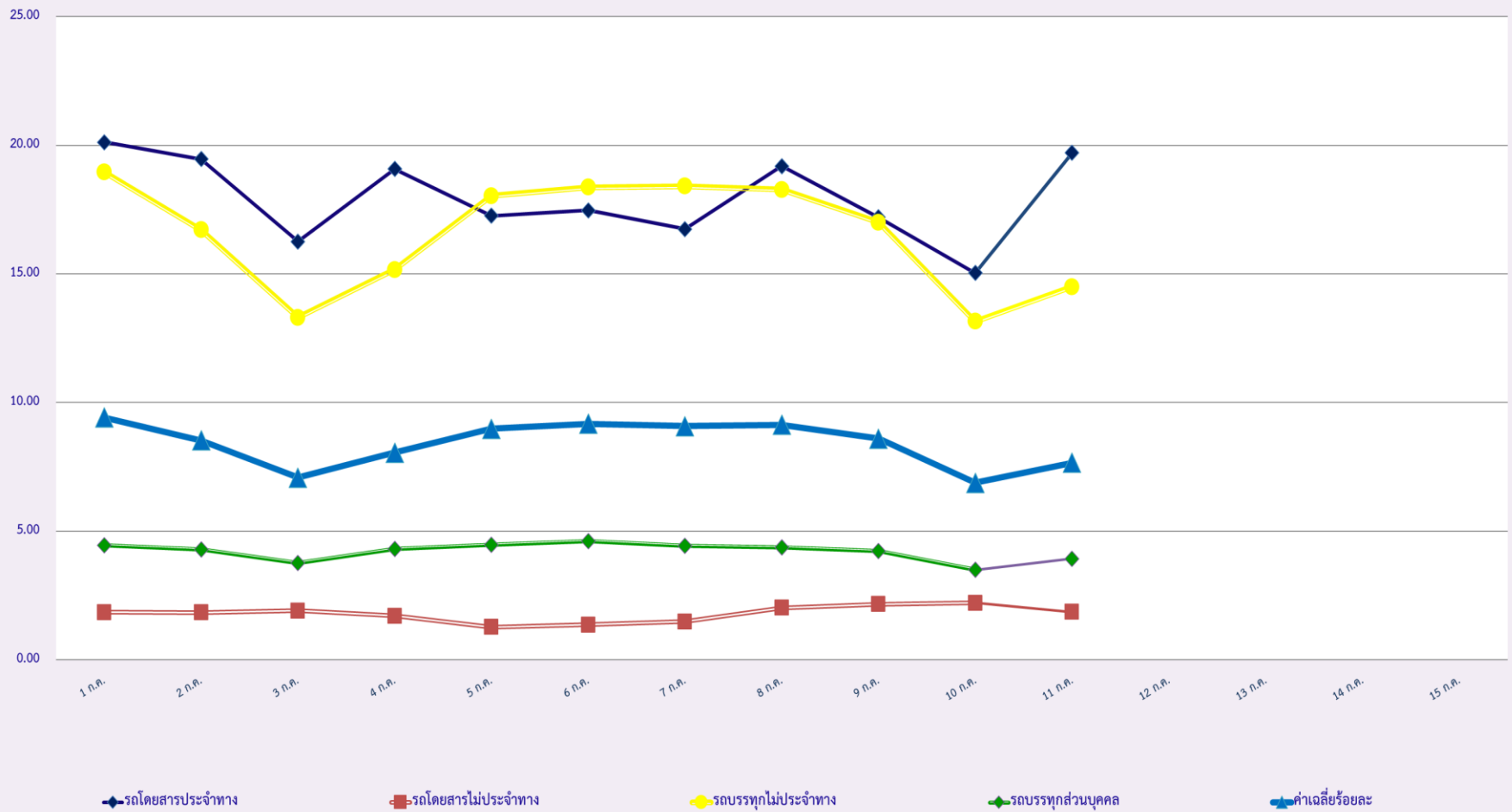
สถิติรถที่มีความเร็วเกินในรถแต่ละประเภท (ร้อยละ)



สถิติการไม่แสดงตนของพนักงานขับรถในแต่ละประเภท (ร้อยละ)



สถิติระยะเวลาการทำงานเกินของพนักงานขับรถในรถแต่ละประเภท (ร้อยละ)



สถิติรถตู้โดยสารประจำทาง หมวด 2(ขส.)ที่มีความเร็วเกิน (ร้อยละ) .

